



5 A (strana 1)

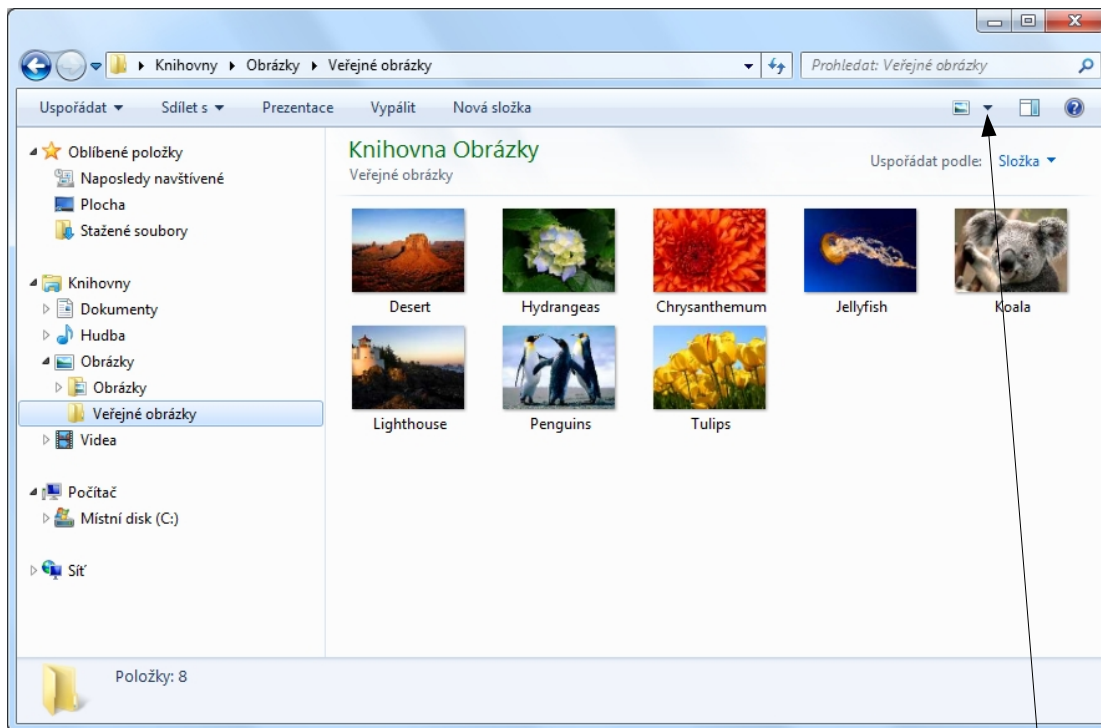
Různé režimy zobrazení v průzkumníku



Obsah počítače můžeme procházet a prohlížet různým způsobem. Záleží na tom, co od daného zobrazení očekáváme a k čemu jej potřebujeme. V průzkumníku máme možnost přepínat mezi různými režimy zobrazení: „Obsah“, „Dlaždice“, „Podrobnosti“, „Seznam“, „Malé ikony“, „Střední ikony“, „Velké ikony“ a „Největší ikony“. Podívejme se, jak se mezi těmito zobrazeními přepíná a jak jednotlivá zobrazení vypadají.

Velké ikony:

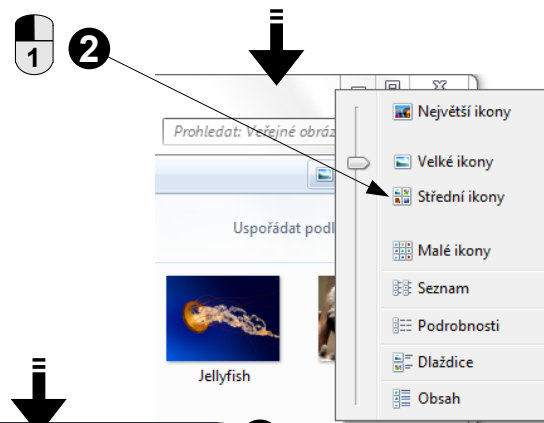
Otevřeme průzkumník a přejdeme do knihovny obrázků. Výchozí zobrazení, pokud jsme jej nezměnili na jiné, je zobrazení „Velké ikony“, kde ke každému obrázku vidíme název a poměrně velký náhled (velká ikona).



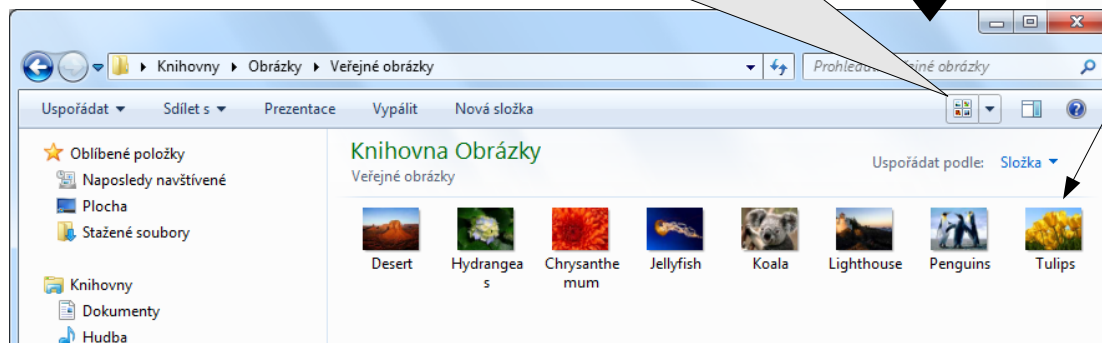
Chceme-li změnit zobrazení na jiné, klikneme v pravé horní části okna na šipku napravo od symbolu zobrazení (1).

Zobrazí se nabídka, ze které vybereme požadované zobrazení (2). Vyberme (klikněme na) zobrazení „Střední ikony“.

Pozn.: symbol zobrazení se mění dle aktuálně použitého zobrazení. Chceme-li vyvolat nabídku, musíme kliknout na šipku napravo od symbolu. Kliknutí přímo na symbol rovnou přepne zobrazení na jiné.



Střední ikony:



Zobrazení se přepne na „Střední ikony“ (3). Ke každému obrázku vidíme název a menší náhled (střední ikona).

1 klik levým

1 2 3 postup



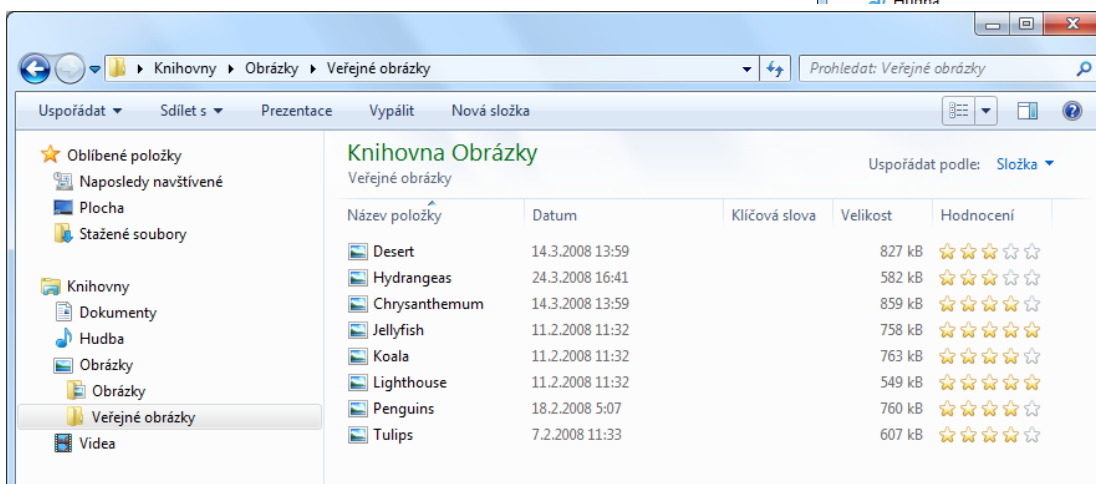
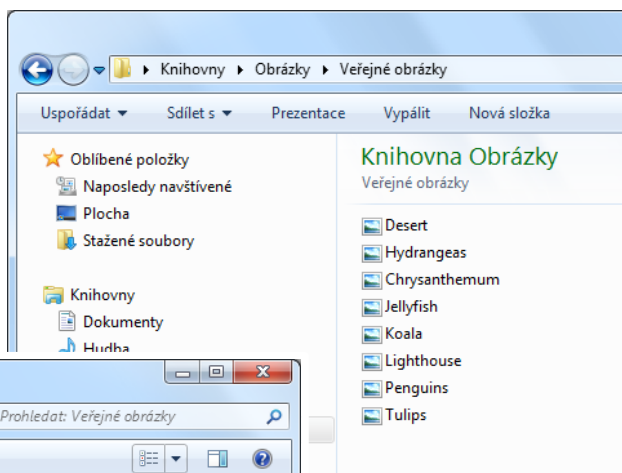
5 A (strana 2)

Různé režimy zobrazení v průzkumníku



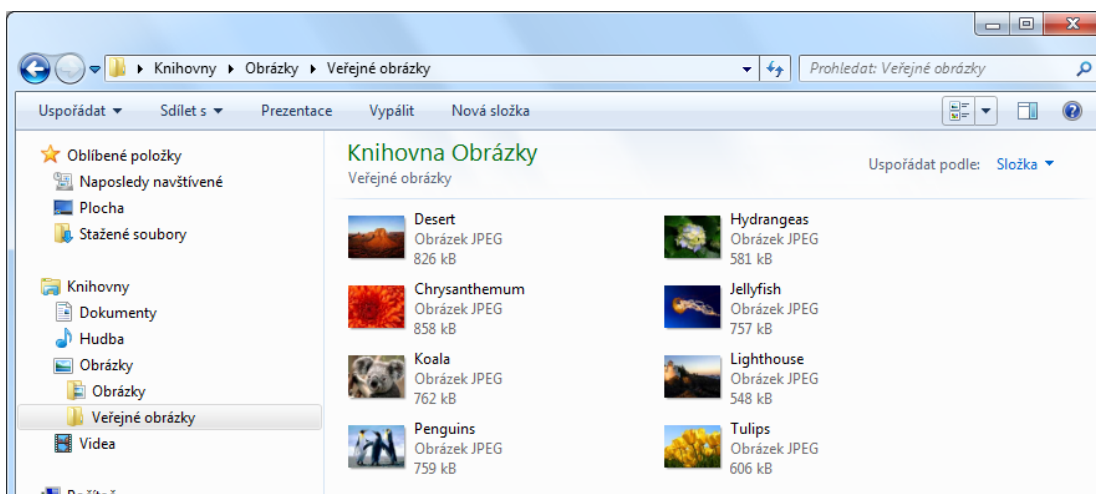
Seznam:

Stejným způsobem se zkusme přepnout na další možná zobrazení. Zobrazení „Seznam“ je prosté zobrazení seznamu položek, kde je ke každé položce vidět pouze název. Výhodou je možné zobrazení velkého počtu položek v malém prostoru. Položky jsou navíc zobrazeny ve sloupcích.



Podrobnosti:

Zobrazení „Podrobnosti“ ukazuje navíc další údaje (datum, velikost, hodnocení atd.).



Dlaždice:

Zobrazení „Dlaždice“ zobrazuje malý náhled, typ souboru a velikost. Položky jsou uspořádány do dlaždic.

Obsah:

Zobrazení „Obsah“ zobrazuje malý náhled, datum pořízení a velikost. Položky jsou uspořádány přehledně za sebou a jsou odděleny linkou.

