

## Finanční řízení pro nefinančníky

# Bankovní systém

Ing. Jaroslava Syrovátková



evropský  
sociální  
fond v ČR



EVROPSKÁ UNIE



MINISTERSTVO ŠKOLSTVÍ,  
MLÁDEŽE A TĚLOVÝCHOVY



OP Vzdělávání  
pro konkurenceschopnost



INVESTICE DO ROZVOJE VZDĚLÁVÁNÍ

## Bankovní systém

### Banka

- Vystupuje jako hlavní finanční zprostředkovatel, jehož hlavní činností je zprostředkování pohybu finančních prostředků mezi jednotlivými ekonomickými subjekty.
- **Definice EU:** banka je úvěrová instituce, jejíž obchodní činností je **přijímat vklady** nebo jiné splatné fondy od veřejnosti a poskytovat úvěry na vlastní účet.

## Bankovní systém

- **Zákon č. 21/1992 Sb. O bankách**, ve znění pozdějších úprav.

- ... instituce, která od veřejnosti **nakupuje peníze ve formě vkladů** (stává se dlužníkem) a takto získané peníze **investuje formou půjček** (vystupuje jako věřitel).
- ... právnická osoba se sídlem v ČR založená jako a.s. nebo státní peněžní ústav, která k výkonu definovaných činností získala povolení (licenci) České národní banky.

## Bankovní systém

### Základní funkce bank

- nabídka přístupu k platebnímu a zúčtovacímu mechanismu
- transformace (alokace) zdrojů resp. přeměna úspor v investice
- řízení rizika
- zpracování informací a monitorování dlužníků




## Bankovní systém

V praxi je chápání funkcí banky následující:


### 1. Finanční zprostředkování

banky provádějí zprostředkování na ziskovém principu - snaží se umístit (alokovat) získaný kapitál tam, kde přináší nejvyšší zhodnocení (prostředky se přelévají do oborů a podniků, kde je jejich zhodnocení nejvyšší).



## Bankovní systém


### 2. Emise bezhotovostních peněz

- jedinou institucí ve státě, která může emitovat hotovostní peníze je centrální banka,
  - bezhotovostní peníze, tj. peníze v podobě zápisů na bankovních účtech, však mohou vytvářet i banky obchodní.
- 



## Bankovní systém


### 3. Provádění bezhotovostního platebního styku (transakční funkce)

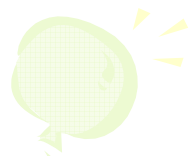
- platební styk realizují i nebankovní instituce;
  - banky tím, že vedou účty pro velký počet svých klientů, mohou provádět jejich vzájemné platby pouhým účetním převodem nebo prostřednictvím různých platebních instrumentů bez potřeby převodu hotovostních peněz - k tomu slouží vytvořený systém platebního zúčtování.
- 



## Bankovní systém

### Formy uspořádání bankovního systému

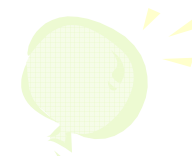
- jednostupňové a dvoustupňové (dle toho, zda je či není institucionálně oddělena centrální banka svými makroekonomickými funkcemi od ostatních bank)
  - univerzální a oddělené (dle toho, zda je či není institucionálně odděleno obchodní a investiční bankovníctví)
- 



## Bankovní systém

### Dvoustupňový bankovní systém

- založen na institucionálním oddělení makroekonomické funkce, kterou zabezpečuje centrální banka, a mikroekonomické funkce, která je doménou sítě komerčních bank
- za hlavní cíl centrální banky se obvykle považuje zabezpečování měnové stability, komerční banky naopak provádějí svou činnost na ziskovém principu



## Bankovní systém

### Jednostupňový bankovní systém

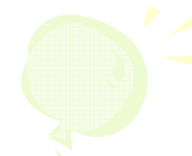
- historicky předcházel dvoustupňovým
- v jeho rámci neexistovala centrální banka, veškeré bankovní činnosti byly prováděny komerčními bankami resp. jednou pověřenou bankou (např. i emise hotovostního oběživa)
- např. v centrálně plánovaných ekonomikách byly všechny funkce spojeny do jedné banky (v ČSR Státní banka československá)



## Bankovní systém

### Univerzální a oddělené bankovníctví

- **Model univerzálního bankovníctví**
  - banky mohou poskytovat celou paletu bankovních produktů, tedy jak klasické produkty komerčního bankovníctví (přijímání vkladů, poskytování úvěrů), tak i produkty investičního.
- **Model odděleného bankovníctví**
  - založen na institucionálním oddělení komerčního a investičního bankovníctví (dříve v USA).



## Bankovní systém

### Obchodní bankovníctví

- Realizují banky, které poskytují základní služby, a to:
  - přijímání vkladů a poskytování úvěrů klientům bank, realizace platebního styku.





## Bankovní systém

### Investiční bankovnictví

- představuje souhrn činností a produktů bank na finančním trhu, včetně poskytování odpovídajících poradenských, administrativních, technických a jiných služeb
- investicemi se rozumí uložení zdrojů banky do cenných papírů na vlastní účet



## Bankovní systém

### Základní produkty:

- investice do cenných papírů
- zprostředkování primárních emisí cenných papírů
- sekundární obchodování s CP na vlastní i na cizí účet
- konstrukce a rekonstrukce kapitálové struktury podniků
- správa finančních aktiv (portfolií klientů), spojená s managementem rizika a řízením hotovosti

K oddělení činnosti docházelo z důvodu vyšší rizikovosti těchto produktů.



## Bankovní systém

### Vznik a vývoj bankovnictví v ČR

- na území ČR začaly působit první banky na počátku 19. stol.
  - v roce 1824 Česká spořitelna, 1847 rakouská National Bank, 1868 Živnostenská banka,
- další formování bankovního sektoru bylo ovlivněno vznikem ČSR v roce 1918
  - od dubna 1926 začala působit Národní banka Československá - emise bankovek a udržování směnného kurzu
  - v r. 1938 existovalo kolem 120 bank a bankovních domů
  - rozvinutost bankovního sektoru odpovídala úrovni vyspělých zemí




## Bankovní systém

- za 2. sv. války docházelo k přesunu vlastnictví ve prospěch německého kapitálu a k redukci počtu bank
- po roce 1945 redukce pokračovala - zrušení Národní banky ČS v roce 1950, vznikla Státní banka československá
- význam SBČS ještě více sílí v roce 1958, kdy tato banka převzala financování a úvěrování investiční výstavy (od Investiční banky)




## Bankovní systém

- v roce 1965 je založena Československá obchodní banka, na kterou jsou převedeny některé pravomoci na úseku zahraničně obchodních operací
  - na konci 90. let působilo 5 bank: SBČS, ČSOB, St. spořitelna, Živnostenská banka, Investiční banka
- 




## Bankovní systém

- přelomem bylo přijetí zákona o bankách a spořitelnách (zákon č. 158/89 Sb.), kterým bylo zřízeno prvních sedm obchodních bank
  - dochází k oddělení emisní a úvěrově-obchodní činnosti v SBČS, která byla rozdělena na tři subjekty:
    - novou SBČS
    - dvě obchodní banky: Komerční banka Praha a Všeobecnou úvěrovou banku Bratislava (úvěrově-obchodní činnost)
- 



## Bankovní systém

- Státní banka československá byla ponechána jako výhradně emisní banka státu - vytvořené předpoklady pro fungování dvoustupňového bankovního systému.
  - Rozdělením ČSFR v roce 1993 došlo k oddělení měn a rozdělení bankovních soustav - Státní banka československá se rozdělila na Českou národní banku a Národní banku Slovenska.
- 




## Bankovní systém

### Současná bankovní soustava v ČR

Funkce a způsob fungování bankovního sektoru jsou determinovány zejména existujícím ekonomickým prostředím v dané zemi, ale i tradicí, zapojením země do mezinárodní spolupráce aj.

Český bankovní systém je založen na principu dvoustupňového univerzálního bankovníctví s existencí určitých specializovaných bank a nebankovních institucí (Bankovní asociace, vzdělávací instituce).






## Bankovní systém

Základní složkou českého bankovního systému jsou **univerzální banky**, které jsou převažujícím typem bank a poskytují veškeré produkty komerčního a investičního bankovníctví.


Tento systém je dotvářen

- spořitelny,
  - speciálními bankami,
  - úvěrovými družstvy.
- 



## Bankovní systém


Členění bankovního systému dle bilanční sumy na velké, malé a střední - v podmínkách ČR:

- **Velké banky (bilanční suma nad 150 mld. Kč)**
    - ČS, ČSOB, HVB Bank, KB
  - **Střední banky (bilanční suma 50 až 150 mld. Kč)**
    - Citibank, ČMZRB, GE Money Bank, Hypotéční banka, Raiffeisenbank, Živnostenská banka/Unicredito
  - **Malé banky (bilanční suma pod 50 mld. Kč)**
    - BAWAG Bank CZ, ČEB, eBanka, IC banka, J&T banka, PPF banka, Volksbank, Wüstenrot hypotéční banka
- 



## Bankovní systém


### Univerzální bankovníctví

- členění dle zaměření na určitou bankovní klientelu (marketingovou strategii) na **retailové banky** a banky zaměřené na velké podniky resp. investice (např. švýcarská UBC).
  - členění dle majetkové účasti na **domácí** a **zahraniční**.
- 



## Bankovní systém



### Vybrané typy bank

- **Spořitelny**
    - představují podniky, které provozují všechny druhy bankovních obchodů s tím, že se zaměřují na služby obyvatelstvu - soustředění úspor od obyvatelstva (vkladní knížky, vkladové listy) a poskytování dlouhodobých půjček obyvatelstvu, samosprávným celkům a státu.
    - Mohou se vyskytovat ve formě komunální, státní, poštovní nebo zaměstnanecké spořitelny, které zastřešuje *spořitelní žirocentrála*.
  - Samostatný typ spořitelny představuje **stavební spořitelna**.
    - vznik na základě udělení bankovní licence,
    - činnost je omezen výhradně na tzv. stavební spoření → přijímají účelové vklady a poskytují účelové stavební úvěry.
- 



## Bankovní systém



- **Úvěrová družstva**

- neuzavřený počet členů;
  - předmětem jejich činnosti je přijímání vkladů od svých členů, poskytování úvěrů svým členům, případně další peněžní a jiné služby, jako např. vedení účtů, poskytování záruk, provádění plateb, poradenství;
  - vlastní kapitál družstev tvoří podíly družstevníků a kumulované zisky z přebytku hospodaření;
  - pro vznik družstva je stanoven minimální počet členů a výše zapisovaného kapitálu (v ČR nejméně 30 občanů a minimální základní kapitál 500 000 Kč).
- 
- 



## Bankovní systém

- **Hypoteční banky**

- patří mezi specializované banky, jejichž hlavním úvěrovým obchodem je poskytování dlouhodobých půjček proti zajištění nemovitým majetkem (budovy, stavby, byty, domy apod.);
  - jako hypoteční banka může působit univerzální nebo specializovaná banka, která pro výkon těchto obchodů získá licenci od centrální banky.
- 
- 

- **Speciální banky** - exportní banky, clearingové, splátkové, podpora MSP...



## Bankovní systém

- **Struktura bankovní soustavy ČR je v současnosti tvořena 37 bankami, z toho 6 stavebními spořitelny.**


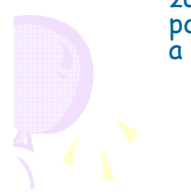
- Tvoří je 8 bank s převážně českou majetkovou účastí, 14 bank s převážně zahraniční majetkovou účastí a 15 poboček zahraničních bank.
- 
- 



## Bankovní systém

- **Speciální banky - pro činnosti podporované státem**

- Českomoravská záruční a rozvojová banka (1992):

- jejím hlavním posláním je podpora malých a středních podniků, kterou provádí zejména prostřednictvím poskytování cenově zvýhodněných záruk za úvěry poskytované komerčními bankami;
  - je zprostředkovatelem i řady státních programů na podporu MSP.
- 
- 

- Česká exportní banka (od r. 1995):

- základním posláním je podpora vývozu prostřednictvím poskytování státem zvýhodněného úvěru (doba splatnosti a výše úrokových sazeb).



# Bankovní systém

- **Česká konsolidační agentura - bývalá Konsolidační banka**
  - Sehrála svou roli při ozdravném procesu bank v 90tých letech.
  - Předmětem činnosti ČKA je nákup, prodej a správa pohledávek.
  - Její existence je časově limitovaná rokem 2010 (stanoveno zřizovacím zákonem). Zanikne bez likvidace, její závazky a práva přejdou na stát, který v době její existence ručí za všechny její závazky.
- **Od roku 1994 výrazný ozdravný proces.**
  - Projevilo se to v poklesu počtu bank, postavení centrální banky, konsolidaci bankovního (přesněji finančního) sektoru a následnou integraci dohledu nad finančním sektorem.
- **V současnosti aplikace směrnic platných v EU.**

