

Veřejná správa

Ing. Jaroslava Syrovátková

Volební systém v ČR



evropský
sociální
fond v ČR



EVROPSKÁ UNIE



MINISTERSTVO ŠKOLSTVÍ,
MLÁDEŽE A TĚLOVÝCHOVY



OP Vzdělávání
pro konkurenceschopnost



INVESTICE DO ROZVOJE VZDĚLÁVÁNÍ

Volební systém v ČR

Volební právo v ČR je jedním ze základních principů výstavby státu.

V České republice je volební právo

všeobecné: právo volit mají všechny osoby, které dosáhly potřebného věku,

rovné: každý hlas má stejnou váhu,

přímé: přímá volba bez zprostředkovatelů,

vykonává se tajným hlasováním: volba neprobíhá veřejně.

Volební systém v ČR

Volební právo se člení na aktivní a pasivní.

Aktivní volební právo

- právo volit má každý státní občan České republiky, který dosáhl věku 18 let.

Pasivní volební právo

- tj. právo být zvolen do Poslanecké sněmovny a Senátu ČR.

Volební systém v ČR


Ústava uzákoňuje pro každou komoru Parlamentu ČR (Poslaneckou sněmovnu a Senát) jiný systém voleb:

- a) zásada poměrného zastoupení
- b) zásada většinového zastoupení



Volební systém v ČR


Zásada poměrného zastoupení

- jsou podle ní voleni poslanci do Poslanecké sněmovny. Občané odevzdávají své volební hlasy pro kandidátní listiny politických stran, nikoli pro jednotlivé kandidáty. Poměrem hlasů se určuje počet zvolených kandidátů z jednotlivých kandidátních listin.
- 



Volební systém v ČR


Zásada většinového zastoupení

- jsou podle ní voleni senátoři, voliči volí jednotlivé kandidáty,
 - většinový volební systém vychází z předpokladu, že rozhodující není poměr, ale většina hlasů. V jednomandátových i vícemandátových obvodech získává všechna křesla v parlamentu strana, jejíž kandidát zde získal většinu hlasů.
- 



Volební systém v ČR


Zákony upravující volby v České republice

- Zákon č. 491/2001 Sb., o volbách do zastupitelstev obcí
 - Zákon č. 130/2000 Sb., o volbách do zastupitelstev krajů
 - Zákon č. 247/1995 Sb., o volbách do Parlamentu České republiky
 - Zákon č. 62/2003 Sb., o volbách do Evropského parlamentu
- 



Volební systém v ČR

Zákon č. 491/2001 Sb., o volbách do zastupitelstev obcí

- funkční období zastupitelstev obcí je čtyřleté,
 - volby do zastupitelstev obcí se konají ve lhůtě počínající třicátým dnem před uplynutím funkčního období a končící dnem jeho uplynutí,
 - volby do zastupitelstev obcí se konají na základě všeobecného, rovného a přímého volebního práva tajným hlasováním podle zásad poměrného zastoupení.
- 



Volební systém v ČR

- volby do zastupitelstev obcí vyhláší prezident republiky nejpozději 90 dnů před jejich konáním,
- vyhlášení voleb se uveřejňuje ve Sbírce zákonů,
- za den vyhlášení voleb se považuje den, kdy byla rozeslána částka Sbírky zákonů, v níž bylo rozhodnutí o vyhlášení voleb uveřejněno.
- volby do zastupitelstev obcí se konají ve 2 dnech ve všech obcích, městech, městech se zvláštním postavením, hlavním městě Praze, městských obvodech a městských částech.



Volební systém v ČR

Právo volit

- do zastupitelstva obce, města nebo hlavního města Prahy má občan obce za předpokladu, že jde o státního občana České republiky, který alespoň v den voleb, a konají-li se volby ve dvou dnech, druhý den voleb, dosáhl věku nejméně 18 let, je v den voleb v této obci, městě nebo v hlavním městě Praze přihlášen k trvalému pobytu.



Volební systém v ČR

Právo volit

- má i státní občan jiného státu, který v den voleb, a konají-li se volby ve dvou dnech, druhý den voleb, dosáhl věku nejméně 18 let, je v den voleb v této obci, městě nebo hlavním městě Praze přihlášen k trvalému pobytu a jemuž právo volit přiznává mezinárodní úmluva, kterou je Česká republika vázána.



Volební systém v ČR


Překážky výkonu volebního práva

- zákonem stanovené omezení osobní svobody z důvodu výkonu trestu odnětí svobody,
- zbavení způsobilosti k právním úkonům,
- zákonem stanovené omezení osobní svobody z důvodu ochrany zdraví lidu.



Volební systém v ČR


Právo být volen

- členem zastupitelstva obce může být zvolen každý volič, u kterého není překážka ve výkonu volebního práva,
 - členem zastupitelstva městského obvodu nebo městské části územně členěného statutárního města nebo městské části hlavního města Prahy může být zvolen ten volič, u kterého není překážka ve výkonu volebního práva a který je v den voleb v tomto městském obvodu nebo městské části přihlášen k trvalému pobytu.
- 



Volební systém v ČR


Funkce zastupitele je neslučitelná

- s funkcí vykonávanou zaměstnancem této obce, města, územně členěného statutárního města nebo hlavního města Prahy zařazeným do obecního nebo městského úřadu této obce nebo města nebo Magistrátu hlavního města Prahy,
 - s výkonem státní služby podle služebního zákona.
- 




Volební systém v ČR

Zákon č. 130/2000 Sb., o volbách do zastupitelstev krajů

- funkční období zastupitelstev krajů je čtyřleté,
 - volby do zastupitelstev krajů se konají tajným hlasováním na základě všeobecného, rovného a přímého volebního práva, podle zásad poměrného zastoupení.
- 



Volební systém v ČR

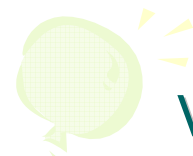
- volby do zastupitelstev krajů vyhláší prezident republiky nejpozději 90 dnů před jejich konáním,
 - rozhodnutí o vyhlášení voleb do zastupitelstev krajů se uveřejňuje ve Sbírce zákonů,
 - za den vyhlášení voleb do zastupitelstev krajů se považuje den, kdy byla rozeslána částka Sbírky zákonů, v níž bylo rozhodnutí o vyhlášení voleb do zastupitelstev krajů uveřejněno.
- 



Volební systém v ČR

Právo volit

- do zastupitelstva kraje má státní občan České republiky, který alespoň ve druhý den voleb dosáhl věku nejméně 18 let a je přihlášen k trvalému pobytu v obci, která náleží do územního obvodu kraje.



Volební systém v ČR

Právo být volen

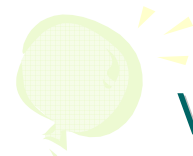
- členem zastupitelstva kraje může být zvolen každý volič, u kterého není překážka ve výkonu volebního práva.



Volební systém v ČR

Funkce člena zastupitelstva kraje je neslučitelná

- s funkcí vykonávanou na ministerstvu, jiném ústředním orgánu státní správy nebo na orgánu státní správy s celostátní působností, obsazovanou volbou, jmenováním nebo ustanovováním



Volební systém v ČR

Funkce člena zastupitelstva kraje je neslučitelná


- s funkcí vykonávanou zaměstnancem kraje, zařazeným do krajského úřadu, zaměstnancem obce, zařazeným do obecního úřadu, nebo zaměstnancem jiného než ústředního orgánu státní správy, nejde-li o orgán s celostátní působností, jsou-li tyto funkce obsazovány volbou, jmenováním nebo ustanovováním





Volební systém v ČR


Funkce člena zastupitelstva kraje je neslučitelná

- s funkcí statutárního zástupce právnické osoby zřízené nebo založené krajem, anebo v níž má kraj majetkovou účast,
 - s výkonem státní služby podle služebního zákona.
- 




Volební systém v ČR

Zákon č. 247/1995 Sb., o volbách do Parlamentu České republiky

- do Parlamentu České republiky se volí na základě všeobecného, rovného a přímého volebního práva tajným hlasováním,
 - do Poslanecké sněmovny Parlamentu České republiky se volí podle zásad poměrného zastoupení
 - do Senátu Parlamentu České republiky se volí podle zásad většinového systému.
- 




Volební systém v ČR

- volby do Parlamentu České republiky vyhláší prezident republiky nejpozději 90 dnů před jejich konáním,
 - rozhodnutí o vyhlášení voleb se uveřejňuje ve Sbírce zákonů,
 - za den vyhlášení voleb do Parlamentu České republiky se považuje den, kdy byla rozeslána částka Sbírky zákonů, v níž bylo rozhodnutí o vyhlášení voleb do Parlamentu České republiky uveřejněno.
- 



Volební systém v ČR

Právo volit

- voličem je státní občan České republiky, který alespoň druhý den voleb dosáhl věku nejméně 18 let,
 - ve druhém kole voleb do Senátu může volit i občan, který alespoň druhý den konání druhého kola voleb dosáhl věku nejméně 18 let.
- 



Volební systém v ČR

Překážky ve výkonu volebního práva

- zákonem stanovené omezení osobní svobody z důvodu ochrany zdraví lidu,
- zbavení způsobilosti k právním úkonům.



Volební systém v ČR

Volby do Poslanecké sněmovny

- Poslanecká sněmovna má 200 poslanců, kteří jsou voleni na dobu čtyř let,
- poslancem Poslanecké sněmovny může být zvolen každý volič, který alespoň ve druhý den voleb dosáhl věku nejméně 21 let a není u něho ve dnech voleb překážka ve výkonu volebního práva.



Volební systém v ČR

- volby do Poslanecké sněmovny se konají podle zásady poměrného zastoupení ve volebních krajích na území České republiky,
- volebními kraji jsou vyšší územní samosprávné celky.




Volební systém v ČR

Určení počtu poslanců volených ve volebních krajích

- na základě výsledků hlasování převzatých z volebních okrsků a zvláštních volebních okrsků u pověřených obecních úřadů zjistí Český statistický úřad celkový počet platných hlasů, které byly ve všech volebních krajích odevzdány pro všechny politické strany, politická hnutí a koalice, a vydělí ho počtem poslanců,



Volební systém v ČR


- číslo takto vypočtené a zaokrouhlené na jednotky je republikovým mandátovým číslem,
 - republikovým mandátovým číslem dělí celkový počet platných hlasů odevzdaných v každém volebním kraji,
 - celé číslo takto vypočtené je počtem mandátů, které připadají jednotlivým volebním krajům.
- 



Volební systém v ČR

Postup politických stran, politických hnutí a koalic do skrutinia


Nepostupují

- politické strany nebo politická hnutí, které získaly méně než 5 procent,
 - koalice, složené ze 2 politických stran, popřípadě politických hnutí, které získaly méně než 10 procent,
 - koalice, složené ze 3 politických stran, popřípadě politických hnutí, které získaly méně než 15 procent,
 - koalice, složené z nejméně 4 a více politických stran, popřípadě politických hnutí, které získaly méně než 20 procent z celkového počtu platných hlasů.
- 




Volební systém v ČR

Mandáty politickým stranám, politickým hnutím a koalicím, které postoupily do skrutinia, se rozdělují v rámci volebních krajů.



Volební systém v ČR

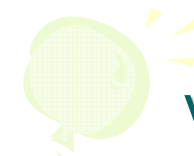
Skrutinium

- počet platných hlasů pro každou z politických stran, politických hnutí a koalic, které postoupily do skrutinia, se v rámci každého volebního kraje postupně dělí čísly 1; 2; 3 a dále vždy číslem o 1 vyšším,
 - vypočte se tolik podílů, kolik kandidátů je uvedeno na hlasovacím lístku, nezapočítávají se však kandidáti, kteří se kandidatury po zaregistrování kandidátní listiny vzdali nebo byli odvoláni,
 - hodnoty podílů se vypočítávají a uvádějí na 2 desetinná místa se zaokrouhlením nahoru.
- 



Volební systém v ČR

- všechny vypočtené podíly se seřadí sestupně podle velikosti a uvede se seznam tolika podílů, kolik mandátů připadlo volebnímu kraji,
- zároveň s velikostí podílu se uvede i označení politické strany, politického hnutí nebo koalice, která tohoto podílu dosáhla.



Volební systém v ČR

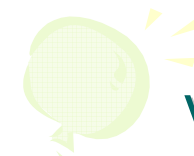
- za každý podíl se politické straně, politickému hnutí nebo koalici přikáže 1 mandát,
- v rámci jednotlivých politických stran, politických hnutí a koalic obdrží mandáty straně přikázané kandidáti podle pořadí, jak jsou uvedeni na hlasovacím lístku.



Volební systém v ČR

Volby do Senátu

- Senát má 81 senátorů, kteří jsou voleni na dobu šesti let. Každé dva roky se volí třetina senátorů,
- senátorem může být zvolen každý volič, který alespoň ve druhý den voleb dosáhl věku nejméně 40 let a není u něho ve dnech voleb překážka ve výkonu volebního práva,
- volby do Senátu se konají podle zásady většinového systému ve volebních obvodech na území České republiky.



Volební systém v ČR

- pro volby do Senátu se na území České republiky vytváří 81 volebních obvodů,
- v každém volebním obvodu se volí jeden senátor,
- zvolen je kandidát, který obdržel nadpoloviční většinu odevzdaných platných hlasů.

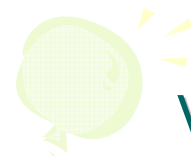




Volební systém v ČR

Zákon č. 62/2003 Sb., o volbách do Evropského parlamentu

- poslanci Evropského parlamentu jsou voleni na dobu 5 let,
- mandát poslance vzniká podle evropského volebního zákona zahájením první schůze Evropského parlamentu v novém pětiletém funkčním období Evropského parlamentu.



Volební systém v ČR

Právo volit

- na území České republiky do Evropského parlamentu má každý občan České republiky, který alespoň druhý den voleb dosáhl věku 18 let,
- občan jiného členského státu Evropské unie, který alespoň druhý den voleb dosáhl věku 18 let a je po dobu nejméně 45 dnů veden v evidenci obyvatel v České republice.



Volební systém v ČR

- ve volbách do Evropského parlamentu se uplatňuje systém poměrného zastoupení
- pro postup do skrutinia, v rámci kterého jsou kandidujícím subjektům podle klasické d' Hondtovy metody volebního dělitele přidělovány mandáty, platí 5 % uzavírací klauzule pro všechny typy kandidujících subjektů.

